

# Hublot fog

AVEC DÉTECTEUR DE PRÉSENCE

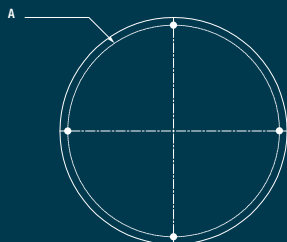
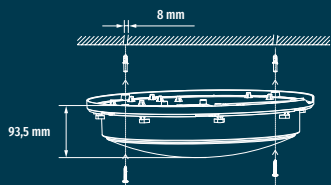
14 W / 20 W / 30 W

Utilisation en intérieur ou extérieur, avec ou sans détecteur. Idéal collectivités, garages et cages d'escalier.



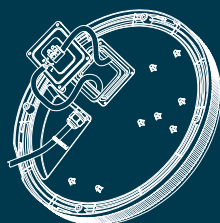
- IK 10
- 850°
- Presse-étoupe

## DIMENSIONS



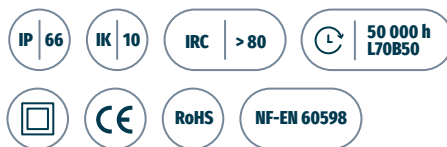
- 14 W & 20 W : A = Ø300 mm
- 30 W : A = Ø360 mm

## INSTALLATION

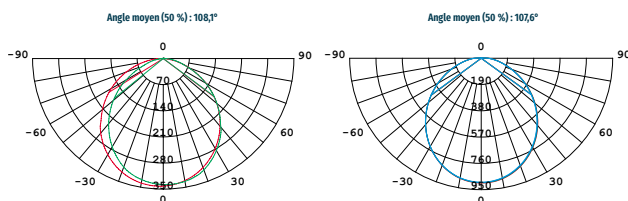


## CARACTÉRISTIQUES

14 W 3 000K TF094 / 06932000088 | 14 W 4 000K TF036 / 06932000034  
 20 W 3 000K TF095 / 06932000089 | 20 W 4 000K TF037 / 06932000035  
 30 W 3 000K TF096 / 06932000090 | 30 W 4 000K TF038 / 06932000036



## DONNÉES LUMINEUSES



20 W / TF037 / 06932000035

C0/180, 108,0° C30/210, 108,0° C60/240, 108,1° C90/270, 108,1°

30 W / TF038 / 06932000036

C0/180, 107,6° C30/210, 107,6° C60/240, 107,6° C90/270, 107,6°

## Distribution lumineuse

14 W	20 W	30 W	4 000K - 110°
32,6 - 105 lx / Ø 553,1 cm	57,1 - 178 lx / Ø 549 cm	72 - 225,4 lx / Ø 543 cm	
14,5 - 46,7 lx / Ø 829,7 cm	25,4 - 79,1 lx / Ø 823,4 cm	32 - 100,2 lx / Ø 814,5 cm	
8,1 - 26,2 lx / Ø 1106,2 cm	14,3 - 44,5 lx / Ø 1097,9 cm	18 - 56,3 lx / Ø 1086 cm	
5,2 - 16,8 lx / Ø 1382,7 cm	9,1 - 28,5 lx / Ø 1372,4 cm	11,5 - 36 lx / Ø 1357,4 cm	

Flux moyen - max. (lux) / Ø diamètre (cm)

Données générales	14 W - 3 000K	14 W - 4 000K	20 W - 3 000K	20 W - 4 000K	30 W - 3 000K	30 W - 4 000K
	TF094 06932000088	TF036 06932000034	TF095 06932000089	TF037 06932000035	TF096 06932000090	TF038 06932000036
Puissance consommée (Watt)	14 W		20 W		30 W	
Durée de vie (en heure)	50 000 h - L70B50		50 000 h - L70B50		50 000 h - L70B50	
Dimmable	Détecteur RF		Détecteur RF		Détecteur RF	
Matériaux	Polycarbonate		Polycarbonate		Polycarbonate	
Groupe risque photobiologique	0		0		0	
SDMC initial	4		4		4	
<b>Données optiques</b>						
Angle	110°		110°		110°	
Indice du rendu des couleurs	> 80		> 80		> 80	
Température de couleur (Kelvin)	3 000K	4 000K	3 000K	4 000K	3 000K	4 000K
Lumens (sortie lumineuse)	1 100 lm	1 200 lm	1 900 lm	2 000 lm	2 400 lm	2 550 lm
Type de LED	SMD		SMD		SMD	
<b>Données physiques</b>						
Dimensions (mm)	ø 300 x H 93,5 mm		ø 300 x H 93,5 mm		ø 360 x H 93,5 mm	
Poids (kg)	0,95 kg		0,95 kg		1,2 kg	
Diamètre d'encastrement (mm)	-		-		-	
Indice de protection	IP 66		IP 66		IP 66	
Indice de protection (chocs mécaniques)	IK 10		IK 10		IK 10	
Test fil incandescent	850°		850°		850°	
Température de fonctionnement	-20° +45°		-20° +45°		-20° +45°	
<b>Données électriques</b>						
Classe électrique	Classe II		Classe II		Classe II	
Voltage (Volt)	220-240 V		220-240 V		220-240 V	

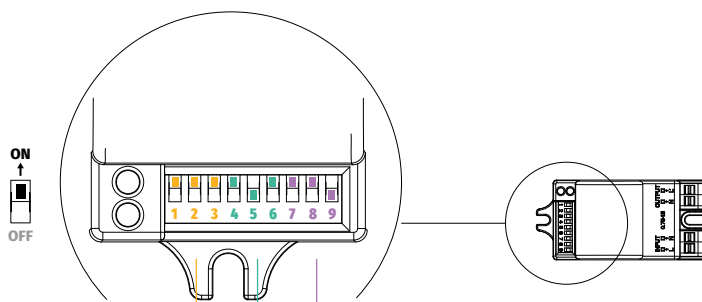
## RÉGLAGE DU DÉTECTEUR

### Réglage usine / factory settings

Distance : **6 m**

Temporisation : **90 sec.**

Sensibilité : **10 lux**



#### Distance de détection max.

	1	2	3
6 m - 100 % / Up to 6m	ON	ON	ON
4 m - 75 % / Up to 4m	-	ON	ON
3 m - 50 % / Up to 3m	ON	-	ON
2 m - 25 % / Up to 2m	-	-	ON
1 m - 10 % / Up to 1m	-	-	-

#### Temporisation

	4	5	6
5 sec.	ON	ON	ON
30 sec.	-	ON	ON
90 sec.	ON	-	ON
3 min	-	-	ON
20 min	ON	ON	-
30 min	-	-	-

#### Sensibilité à la lumière

	7	8	9
Nuit - 2 lux / Night	ON	ON	ON
Nuit - 10 lux / Night	ON	ON	-
Pénombre - 25 lux / Twilight	-	ON	-
Pénombre - 50 lux / Twilight	ON	-	-
Hors-service* / Disable*	-	-	-

\* ne détectera que les mouvements, ne prendra pas en compte la luminosité