



Hublot fog

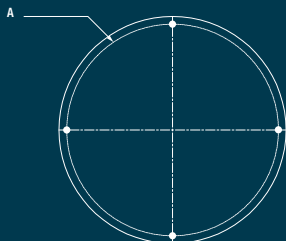
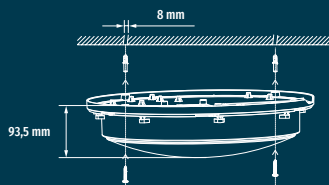
14 W / 20 W / 30 W

Utilisation en intérieur ou extérieur, avec ou sans détecteur. Idéal collectivités, garages et cages d'escalier.



- ⊕ IK 10
- ⊕ 850°
- ⊕ Presse-étoupe

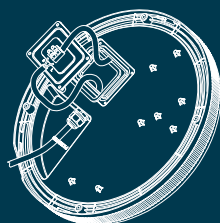
DIMENSIONS



14 W & 20 W : A = \varnothing 300 mm

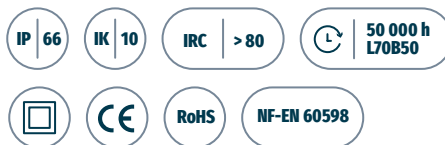
30 W : A = \varnothing 360 mm

INSTALLATION

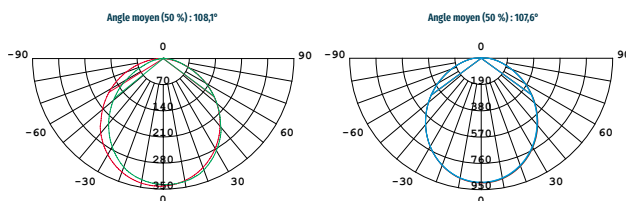


CARACTÉRISTIQUES

14 W 3 000K TF091 / 06932000085 | 14 W 4 000K TF030 / 06932000028
 20 W 3 000K TF092 / 06932000086 | 20 W 4 000K TF032 / 06932000030
 30 W 3 000K TF093 / 06932000087 | 30 W 4 000K TF034 / 06932000032



DONNÉES LUMINEUSES



20W / TF032 / 06932000030

C0/180, 108,0° C30/210, 108,0° C60/240, 108,1° C90/270, 108,1°

30 W / TF034 / 06932000032

C0/180, 107,6° C30/210, 107,6° C60/240, 107,6° C90/270, 107,6°

Distribution lumineuse

14 W	20 W	30 W	4 000K - 110°
32,6 - 105 lx / \varnothing 553,1 cm	57,1 - 178 lx / \varnothing 549 cm	72 - 225,4 lx / \varnothing 543 cm	
14,5 - 46,7 lx / \varnothing 829,7 cm	25,4 - 79,1 lx / \varnothing 823,4 cm	32 - 100,2 lx / \varnothing 814,5 cm	
8,1 - 26,2 lx / \varnothing 1106,2 cm	14,3 - 44,5 lx / \varnothing 1097,9 cm	18 - 56,3 lx / \varnothing 1086 cm	
5,2 - 16,8 lx / \varnothing 1382,7 cm	9,1 - 28,5 lx / \varnothing 1372,4 cm	11,5 - 36 lx / \varnothing 1357,4 cm	

Flux moyen - max. (lux) / \varnothing diamètre (cm)

Données générales	14 W - 3 000K	14 W - 4 000K	20 W - 3 000K	20 W - 4 000K	30 W - 3 000K	30 W - 4 000K
	TF091 06932000085	TF030 06932000028	TF092 06932000086	TF032 06932000030	TF093 06932000087	TF034 06932000032
Puissance consommée (Watt)	14 W		20 W		30 W	
Durée de vie (en heure)	50 000 h - L70B50		50 000 h - L70B50		50 000 h - L70B50	
Dimmable	Non		Non		Non	
Matériaux	Polycarbonate		Polycarbonate		Polycarbonate	
Groupe risque photobiologique	0		0		0	
SDMC initial	4		4		4	
Données optiques						
Angle	110°		110°		110°	
Indice du rendu des couleurs	> 80		> 80		> 80	
Température de couleur (Kelvin)	3 000K	4 000K	3 000K	4 000K	3 000K	4 000K
Lumens (sortie lumineaire)	1 100 lm	1 200 lm	1 900 lm	2 000 lm	2 400 lm	2 550 lm
Type de LED	SMD		SMD		SMD	
Données physiques						
Dimensions (mm)	ø 300 x H 93,5 mm		ø 300 x H 93,5 mm		ø 360 x H 93,5 mm	
Poids (kg)	0,85 kg		0,85 kg		1,1 kg	
Diamètre d'encastrement (mm)	-		-		-	
Indice de protection	IP 66		IP 66		IP 66	
Indice de protection (chocs mécaniques)	IK 10		IK 10		IK 10	
Test fil incandescent	850°		850°		850°	
Température de fonctionnement	-20° +45°		-20° +45°		-20° +45°	
Données électriques						
Classe électrique	Classe II		Classe II		Classe II	
Voltage (Volt)	220-240 V		220-240 V		220-240 V	

