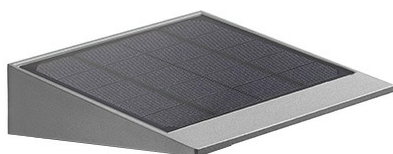


## SOLA APPLIQUE EXT SOLAIRE 2.2W-3000K-DETEC

**SOLA APPLIQUE**

005342

2.2 W	250 lm	3000K	IRC >80	IP54
-------	--------	-------	---------	------

**DESCRIPTIF**

Applique et borne solaires en aluminium, équipées d'un système de détection. Aucune installation électrique nécessaire !

**DOMAINES D'APPLICATION**

- Résidentiel extérieur
- Jardin et Terrasse
- Illumination extérieur

**DONNÉES ÉLECTRIQUES**

Puissance totale (W)	2.2
Tension nominale	3.7Vdc
Facteur de puissance	>0.9
Fréquences réseau	50Hz , 60Hz
Classe électrique	III
Dimmable	15% puis 100% en détection

## DONNÉES PHOTOMÉTRIQUES / LEDS

Températures de couleur	3000K
Flux lumineux (lm)	250
UGR	Non concerné
Type de LED	SMD
SDCM Initial	SDCM>6
Indice de rendu des couleurs (IRC)	>80
Groupe de sécurité photobiologique (EN62778)	RG0

## DONNÉES PHYSIQUES ET MÉCANIQUES

Longueur (cm)	-
Largeur (cm)	-
Hauteur (cm)	-
Poids (g)	-
Diamètre d'encastrement (mm)	-
Profondeur d'encastrement sous BA13 (mm)	-
Longueur de câble	-
Couleur de produit	Gris
Indice de protection (IK)	IK08
Test au fil incandescent	650°C
Indices de protection (IP)	IP54
Plage de température d'utilisation	-20... +45°
Matériaux de corps	Aluminium
Matériaux diffuseurs	PC

## DONNÉES SUPPLÉMENTAIRES

Angle de distribution	90°
Orientable	Non
Accessoires inclus	piquet de sol

