

TF091 - FOG-14W-IP65-WHITE-3000K-850°

TF091 FOG 14W 3000K

06932000085

14 W	1100 lm	3000K	IRC >80	IP66
------	------------	-------	---------	------



DESCRIPTIF

Utilisation en intérieur ou extérieur, IP66, existe avec détecteur. Idéal collectivités, garages et cages d'escalier

DOMAINES D'APPLICATION

- Parkings et passages souterrains
- Garages
- Tertiaire
- Zones publiques
- Résidentiel collectif
- Facades de batiments

DONNÉES ÉLECTRIQUES

Puissance totale (W)	14
Tension nominale	230V
Facteur de puissance	>0.9
Fréquences réseau	50Hz , 60Hz
Classe électrique	II
Dimmable	Non

DONNÉES PHOTOMÉTRIQUES / LEDS

Températures de couleur	3000K
Flux lumineux (lm)	1100
UGR	Non concerné
Type de LED	SMD
SDCM Initial	SDCM>4
Indice de rendu des couleurs (IRC)	>80
Groupe de sécurité photobiologique (EN62778)	RG0

DONNÉES PHYSIQUES ET MÉCANIQUES

Longueur (cm)	30
Largeur (cm)	30
Hauteur (cm)	9.4
Poids (g)	850
Diamètre d'encastrement (mm)	-
Profondeur d'encastrement sous BA13 (mm)	-
Longueur de câble	-
Couleur de produit	Blanc
Indice de protection (IK)	IK10
Test au fil incandescent	850°C
Indices de protection (IP)	IP66
Plage de température d'utilisation	-20... +50°
Matériaux de corps	PC
Matériaux diffuseurs	PC

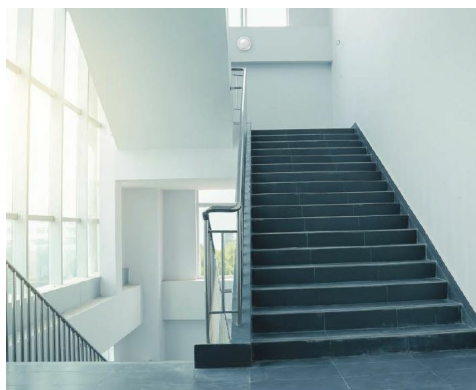
DURÉE DE VIE

L70 à 25°	50 000 h
-----------	----------

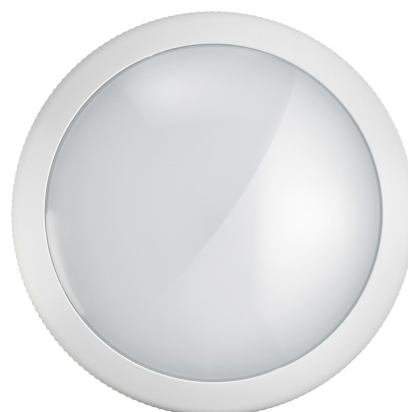
DONNÉES SUPPLÉMENTAIRES

Angle de distribution	110°
Orientable	Non

AMBIANCE



AUTRE



AUTRE

